

サンケイビル ビジネス トピックス



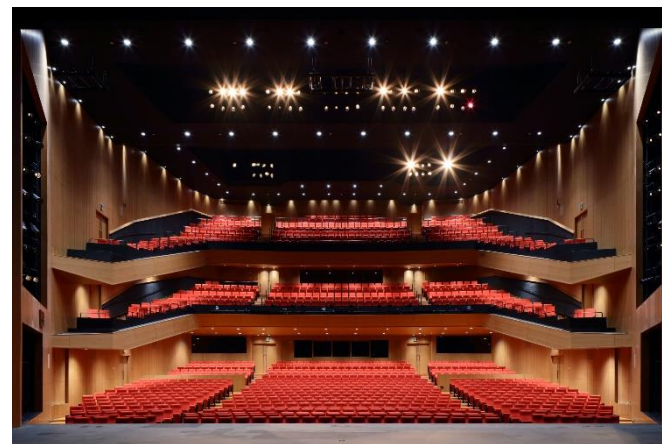
もっとひとりひとりのなかへ。

株式会社 **サンケイビル**

最新情報

○「Hareza(ハレザ)池袋」 ホール棟開業

- ・豊島区庁舎跡地で行政と連携した複合開発
- ・シネマコンプレックス等劇場や商業施設の充実
- ・池袋のにぎわい創出・新たな文化の発信に貢献



概要	
所在地	東京都豊島区東池袋一丁目
敷地面積	A敷地 Hareza Tower: 3,619.67㎡ B敷地 ホール棟: 2,983.59㎡
延床面積	A敷地 Hareza Tower: 約68,600㎡ B敷地 ホール棟: 約10,700㎡
竣工	A敷地 Hareza Tower: 2020年5月(予定) B敷地 ホール棟: 2019年4月
事業者	サンケイビル、東京建物
設計・施工	鹿島建設

※共同事業

最新情報

○「Hareza(ハレザ)池袋」 ホール棟開業



「パークプラザ」



「harevutai(ハレブタイ)」
運営:ポニーキャニオン



「中池袋公園」



「ハレスタ powered by dwango」



■最新情報

○「空港コンセッション」

- 構成社の1社として、空港の安全を見守り、
地域に愛される空港づくりに貢献
- 熊本空港：2020年4月運営開始（予定）
- 北海道内7空港：2020年6月、新千歳空港を皮切りに順次運営開始（予定）



熊本空港 (完成イメージ)



函館空港 (完成イメージ)

■最新情報

○「須磨海浜水族園・海浜公園再整備事業」

- 事業コンセプト
「『つながる』海浜リゾートパーク 神戸須磨Parks + Resorts」
- 当社、グランビスタ ホテル&リゾート、三菱倉庫、JR西日本不動産開発、阪神電気鉄道、竹中工務店、芙蓉総合リース
- 2024年3月末供用開始予定



(完成イメージ)

■ビル事業

○「S-GATE八丁堀」



概要	
所在地	東京都中央区八丁堀三丁目
主要用途	事務所、駐車場
敷地面積	483.65㎡
延床面積	3,918.06㎡
構造・規模	S造、地上10階、塔屋1階
竣工	2020年2月(予定)



(完成イメージ)

■ビル事業

○本町サンケイビル

概要	
所在地	大阪府大阪市中央区本町
主要用途	事務所、店舗、駐車場
敷地面積	2,455m ²
延床面積	30,095m ² (予定)
構造・規模	S造、地上21階
着工	2019年11月
竣工	2021年 8月(予定)



(完成イメージ)

■ビル事業

○不動産開発

投資家向け不動産商品（2019年4月以降竣工物件）

物件名	所在地	交通	構造・規模	主要用途	竣工
東五反田PJ ※	東京都品川区 東五反田	JR線「五反田」駅 徒歩9分	RC造、地上15階	賃貸マンション、シングル向け 113戸	2019年5月
神楽坂PJ	東京都新宿区東稷町	東京メトロ東西線 「神楽坂」駅 徒歩4分	RC造、地上14階	賃貸マンション シングル一部ファミリー向け 43戸	2019年5月
桜新町 医療モールPJ	東京都世田谷区 桜新町	東急田園都市線 「桜新町」駅 徒歩5分	S造、地上7階	商業ビル (医療モール)	2019年9月
住吉PJ	東京都江東区毛利	東京メトロ半蔵門線 「住吉」駅 徒歩6分	RC造、地上8階	賃貸マンション シングル一部ファミリー向け 99戸	2020年2月 (予定)
函館五稜郭PJ	北海道函館市本町	函館市電湯の川線 「五稜郭公園前」駅 徒歩3分	RC造、地上9階	ホテル 190室	2020年6月 (予定)
浜町PJ	東京都中央区 日本橋浜町	都営地下鉄新宿線 「浜町」駅 徒歩3分	RC造、地上10階	賃貸マンション シングル一部ファミリー向け 43戸	2020年12月 (予定)
函館大手町PJ ※	北海道函館市大手町	函館市電本線 「魚市場通」駅 徒歩3分	RC造、地上10階	ホテル	2021年8月 (予定)

※共同事業

ルフォンリブレ大島

所在地:江東区大島

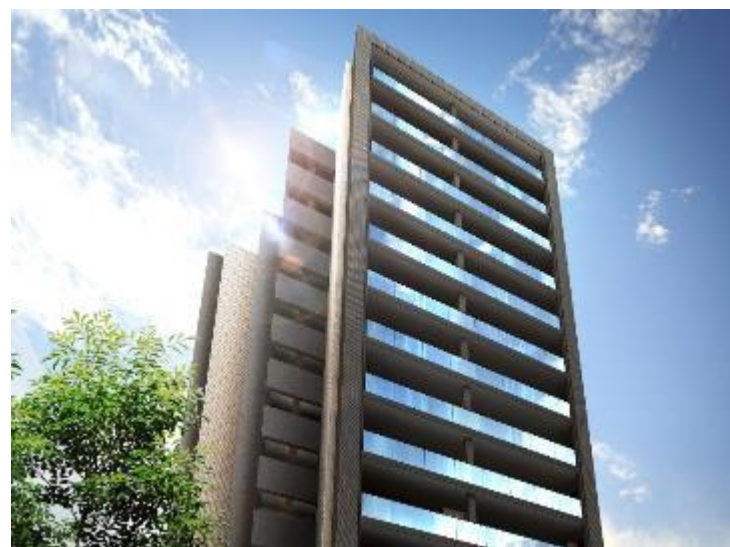
最寄駅:都営新宿線「大島」駅 徒歩4分

// 「西大島」駅 徒歩6分

総戸数:65戸

竣工:2020年1月(予定)

引渡し:2020年2月(予定)



ルフォン蔵前 ザ・レジデンス

所在地:台東区蔵前

最寄駅:都営大江戸線「蔵前」駅 徒歩3分

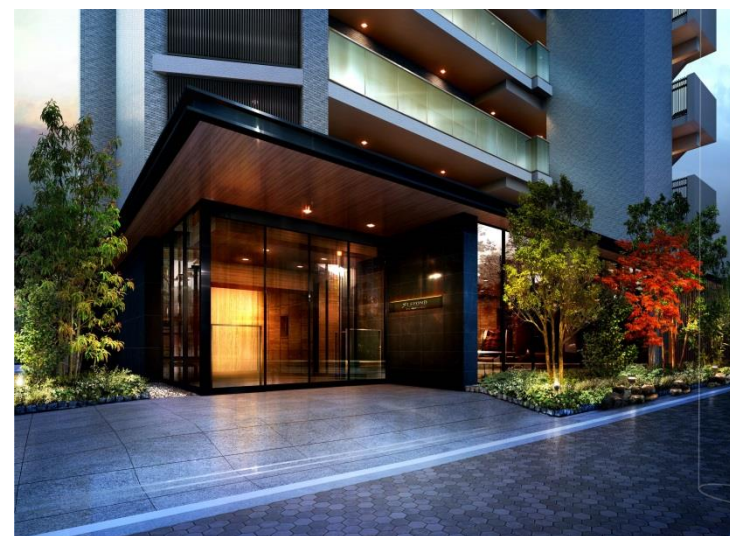
都営浅草線「蔵前」駅 徒歩3分

総戸数:72戸

竣工:2020年3月(予定)

引渡し:2020年3月(予定)

完売



ルフォン市川一丁目 ザ・タワー&レジデンス

所在地:千葉県市川市

最寄駅:JR総武本線「市川」駅 徒歩4分

総戸数:109戸

竣工:2020年2月(予定)

引渡し:2020年3月(予定)



ルフォン戸塚

所在地:横浜市戸塚区上倉田町

最寄駅:横浜市営地下鉄ブルーライン

「戸塚」駅 徒歩5分

JR東海道本線 「戸塚」駅 徒歩6分

総戸数:35戸

竣工:2019年9月

引渡し:2020年3月(予定)



南大塚Ⅲ計画

所在地:豊島区南大塚

最寄駅:JR山手線「大塚」駅 徒歩3分

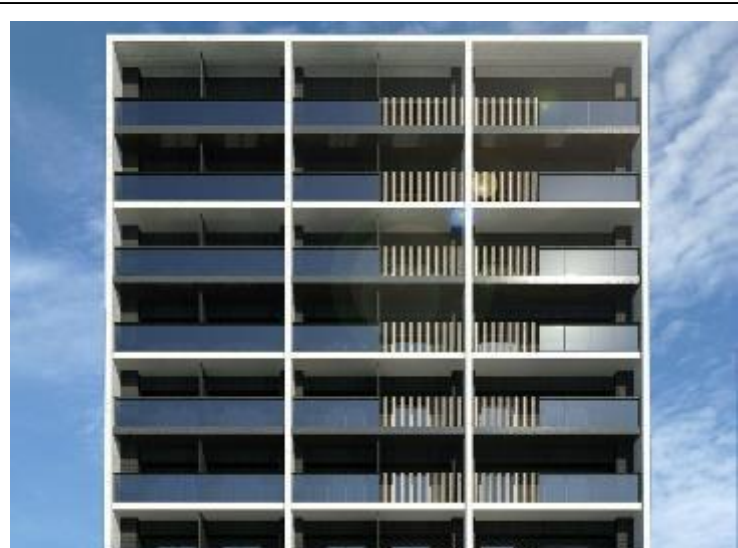
東京メトロ丸の内線「新大塚」駅 徒歩8分

総戸数:45戸

竣工:2019年5月

引渡し:2019年7月

売却済



大阪ベイレジデンス ※共同事業

所在地:大阪市住之江区南港北

最寄駅:OsakaMetro中央線「コスモスクエア」駅
徒歩3分

総戸数:330戸

竣工:2021年1月(予定)

引渡し:2021年3月(予定)



■住宅事業

○ルフォンプログレ(賃貸レジデンス)

運用中物件16棟1,324戸、開発物件14棟969戸
計2,293戸の賃貸レジデンスを事業推進

物件 一覧(抜粋)

物件名称	総戸数	規模	竣工
ルフォンプログレ糞谷	52戸	6階	2019年8月
ルフォンプログレ南大塚	40戸	11階	2019年9月
ルフォンプログレ清澄白河プレミア	120戸	11階	2019年10月
上野七丁目計画	32戸	12階	2020年6月(予定)
門前仲町Ⅱ計画	40戸	11階	2020年9月(予定)
湯島計画	48戸	13階	2020年9月(予定)
赤塚計画	82戸	13階	2020年11月(予定)



ルフォンプログレ糞谷



ルフォンプログレ清澄白河プレミア

■住宅事業

○「(仮称)目黒区青葉台計画」

- ・新しいビジネス・文化の創出拠点としてのスモールオフィス
- ・入居者や地域の利便性を高めるコンビニ、クリニックモールが入居予定



(いずれも完成イメージ)



概要	
所在地	東京都目黒区青葉台
最寄駅	京王井の頭線「神泉」駅 徒歩7分 「渋谷」駅 徒歩10分
総戸数	129戸

■ホテルリゾート事業

○ 「インターゲートホテルズ」、4棟営業中
グランビスタ ホテル&リゾートが運営



ブランドコンセプト

「最高の朝」をお届けするホテル

「All For Tomorrow」

全てはあなたの明日のために / あなたの大切な旅をサポート

ゲストがその地域の魅力を発見したり
体感できるホテル

&

ゲストが旅先で充足した時間や快活な自分を
取り戻せるホテル

■ホテルリゾート事業

○ホテル開発(2019年度以降竣工予定物件)



(完成イメージ)

ALOFT TOKYO GINZA (ホテル・レストラン)
東京都中央区銀座六丁目
S造、地上16階 206室
2020年春開業(予定)



(完成イメージ)

ホテルインターゲート大阪 梅田
大阪府大阪市北区
S造、地上18階、地下1階、塔屋1階 386室
2021年春開業(予定)

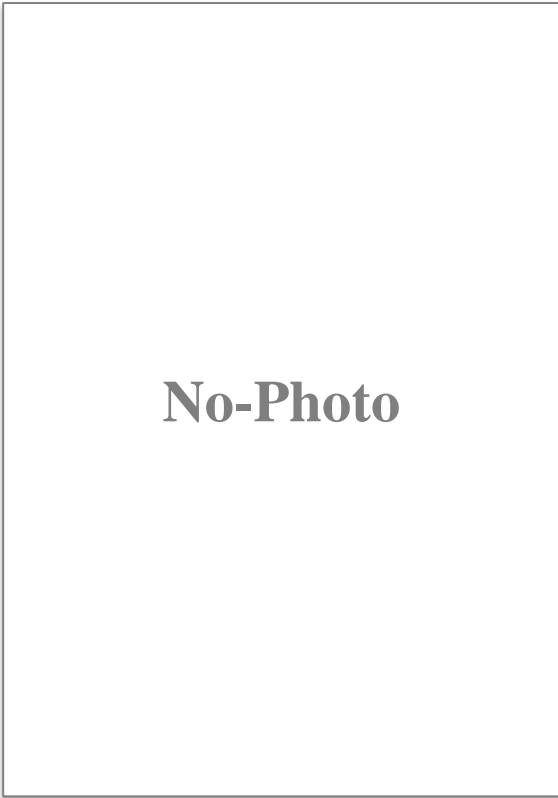
■ホテルリゾート事業

○ホテル開発(2020年度以降竣工予定物件)



(完成イメージ)

大阪難波ホテル計画
大阪府大阪市浪速区難波中
S造、地上11階 142室
2020年12月開業(予定)



No-Photo

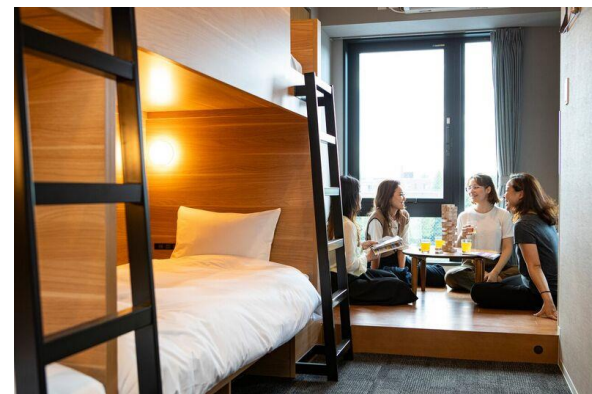
(仮称)函館市湯川ホテル計画
北海道函館市湯川町
S造、地上12階
2021年7月開業(予定)

- 2015年よりGRIDS 6物件を開業、ゲストハウス型ホテルを事業推進。
- 2019年10月上野入谷口駅前に「GRIDS東京 上野駅前」を開業。



物件一覧表

物件名称	新築/コンバージョン	規模	収容人数	開業
GRIDS 秋葉原	コンバージョン	8階建	155名	2015年4月
GRIDS 日本橋イースト	コンバージョン	8階建	136名	2016年1月
GRIDS 札幌	コンバージョン	8階建・地下1階	127名	2017年6月
GRIDS 東京 浅草橋	新築	10階建	130名	2017年11月
GRIDS 京都 四条河原町	コンバージョン	5階建	182名	2018年4月
GRIDS東京 上野駅前	新築	10階建	172名	2019年10月



GRIDS東京 上野駅前

■ホテルリゾート事業

○株式会社グランビスタ ホテル&リゾート

シティホテル、ビジネスホテル、リゾートホテルをはじめ、マリンレジャー施設やゴルフ場、ハイウェイレストランなど多彩な施設を運営



札幌グランドホテル



鴨川シーワールド

■シニア事業

○新規開発物件

「ウェルケアヒルズ馬事公苑」



所在地	東京都世田谷区上用賀
敷地面積	2,813.27m ²
延床面積	3,818.86m ²
構造・規模	RC造、地上3階、地下1階
室数	69室
竣工	2018年8月
開設	2019年6月

シニア事業

○ウェルケア運営施設

8施設 633室
※2019年9月末時点



ウェルケアテラス氷川台(30室)



ウェルケアガーデン馬事公苑(81室)



ウェルケアテラス谷津(60室)



ウェルケアテラス川口元郷(126室)



ウェルケアガーデン久が原(91室)



ウェルケアテラス新座(80室)



ウェルケアガーデン深沢(96室)

2019年度
グッドデザイン賞受賞

○外部運営施設



ソナーレ浜田山(67室)

■海外事業

○フィリピンマカティ市 オフィス開発事業

- 三菱商事、京阪ホールディングス及びローカルパートナーのCentury Properties Group Inc.との共同開発
- マカティ市の堅調な経済成長と人口増加により、オフィス需要が増加



(完成イメージ)

概要	
所在地	フィリピンマニラ首都圏マカティ市
主要用途	オフィス、一部商業
敷地面積	約3,166㎡
延床面積	約94,768㎡
規模	地上35階、地下5階
竣工	2019年12月(予定)

※共同事業

■海外事業

○米国ポートランド開発事業

- 米国デベロッパー ALAMO MANHATTAN COLUMBIA, LLC が計画する賃貸レジデンス開発事業
- Diamond Realty Investments, Inc. (三菱商事子会社) との共同開発



(完成イメージ)

概要	
所在地	米国オレゴン州ポートランド市
主要用途	住宅(総戸数348戸)(予定)
敷地面積	3,723.08㎡
延床面積	32,110.55㎡
構造・規模	RC造、地上20階、地下1階
竣工	2020年12月(予定)

※共同事業

■海外事業

○ベトナム ハノイ市 不動産管理業及び不動産コンサルティング業

- ・現地法人とのJVで会社を設立し、日本式ビルマネジメントの管理ノウハウや管理員・清掃員等への教育研修ノウハウ等を活かした良質なサービスを提供

[主な管理物件]

Viglacera Tower	New Horizon	Hong Kong Tower
		
Horizon Tower	Hoang Thanh Tower	Thang Long No.1
		

会社概要	
商号	VISAHO JOINT STOCK COMPANY
設立	2015年9月11日
資本金	360億VND(約180百万円) ※2018年1月210億VND増資
従業員数	133名 ※2018年9月末時点
所在地	ベトナム ハノイ市