

サンケイビル ビジネス トピックス



もっとひとりひとりのなかへ。

株式会社 **サンケイビル**

■ビル事業

○「S-GATE大手町北」



概要	
所在地	東京都千代田区内神田二丁目
主要用途	事務所、店舗、駐車場
敷地面積	1,013.49㎡
延床面積	8,438.35㎡
構造・規模	S造一部SRC造、 地上10階・地下1階・塔屋1階
竣工	2017年4月



■ビル事業

○「X-PRESS有楽町 managed by S-GATE」



概要	
所在地	東京都千代田区有楽町二丁目
主要用途	事務所、店舗
敷地面積	723.60㎡
延床面積	7,158.22㎡
構造・規模	S造、地上12階・地下1階・塔屋1階
竣工	2017年 5月

(旧)ラクチョウビルの再開発

※共同事業

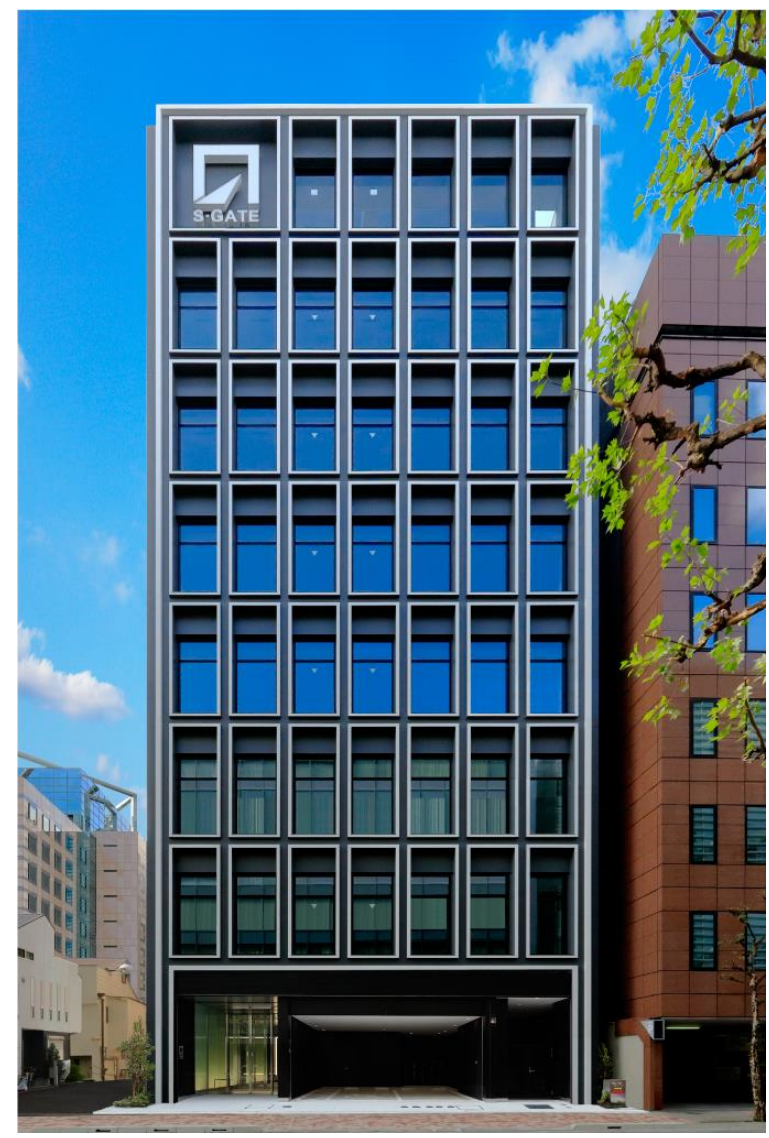


■ビル事業

○「S-GATE秋葉原」



概要	
所在地	東京都千代田区東神田二丁目
主要用途	事務所
敷地面積	365.72㎡
延床面積	2,014.04㎡
構造・規模	S造、地上8階
竣工	2017年9月



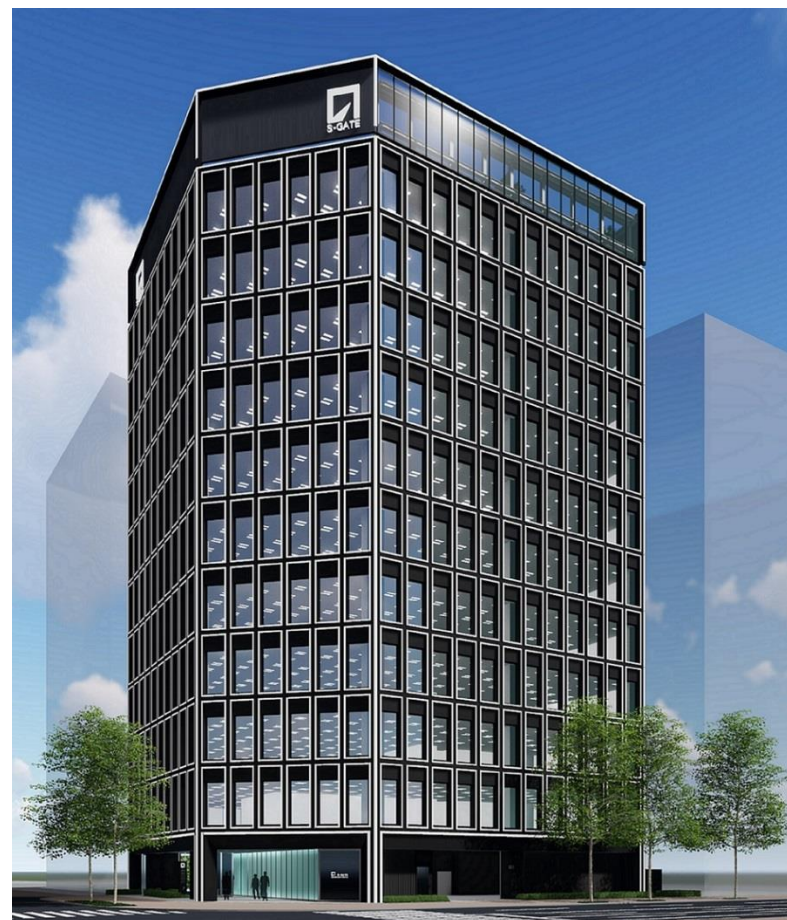
■ビル事業

○「S-GATE日本橋本町」



概要	
所在地	東京都中央区日本橋本町一丁目
主要用途	事務所、店舗、駐車場
敷地面積	954.06㎡
延床面積	8,534.87㎡
構造・規模	S造、地上11階
竣工	2018年10月(予定)

※共同事業



(完成イメージ)

ビル事業

不動産開発

投資家向け賃貸マンション(2017年4月以降竣工物件)

物件名	所在地	交通	構造・規模	主要用途	竣工
渋谷区東二丁目PJ ※共同事業	東京都渋谷区東	JR線「渋谷」駅 新南口 徒歩7分	RC造、地上15階	シングル向け 53戸・店舗1区画	2017年5月 (売却済)
元浅草PJ	東京都台東区元浅草	東京メトロ銀座線 「稲荷町」駅 徒歩7分	RC造、地上13階	シングル一部ファミリー向け 56戸・店舗1区画	2017年7月 (売却済)
神田西福田町PJ	東京都千代田区 神田西福田町	JR線「神田」駅 徒歩6分	RC造、地上14階	シングル向け 61戸	2017年8月
港区六本木PJ	東京都港区六本木	東京メトロ南北線 「六本木一丁目」駅 徒歩3分	RC造、地上20階	シングル一部ファミリー向け 136戸	2017年9月
大阪桜川PJ	大阪府大阪市 浪速区桜川	地下鉄千日前線 「桜川」駅 徒歩1分	RC造、地上14階	シングル向け 78戸	2018年1月 (予定)
中野坂上PJ	東京都中野区弥生町	東京メトロ丸ノ内線 都営大江戸線 「中野坂上」駅 徒歩9分	RC造、地上8階	シングル向け 38戸・店舗1区画	2018年2月 (予定)
内神田PJ	東京都千代田区 内神田	JR線「神田」駅 徒歩5分 東京メトロ丸ノ内線 「大手町」駅 徒歩7分	RC造、地上13階	シングル向け 41戸	2019年2月 (予定)
東五反田PJ ※共同事業	東京都品川区 東五反田	JR線「五反田」駅 徒歩9分	RC造、地上15階	シングル向け 113戸	2019年5月 (予定)
神楽坂PJ	東京都新宿区東横町	東京メトロ東西線 「神楽坂」駅 徒歩4分 「早稲田」駅 徒歩9分	RC造、地上14階	シングル一部ファミリー向け 43戸	2019年7月 (予定)

■ビル事業

○豊島区旧庁舎跡地活用事業

- ・「誰もが輝く劇場都市」をテーマに新たなビジネス・文化・賑わいの拠点を創造する複合開発計画
- ・フジサンケイグループ各社と連携し、池袋の新たな賑わい創出を全面的にバックアップ



(完成イメージ)

エリア愛称「Hareza(ハレザ)池袋」に決定
オフィス棟に「TOHOシネマズ(株)」の出店決定
新ホール棟に「(株)ポニーキャニオン、(株)ドワンゴ」
の出店決定

概要	
所在地	東京都豊島区東池袋一丁目
敷地面積	旧庁舎敷地:3,619.67㎡ 公会堂敷地:2,983.59㎡
延床面積	旧庁舎敷地建設予定建物:約68,600㎡ 公会堂敷地建設予定建物:約10,700㎡
竣工	新ホール竣工:2019年4月(予定) 民間施設竣工:2020年5月(予定)
事業者	(株)サンケイビル、東京建物(株)
設計・施工	鹿島建設(株)

※共同事業

■ビル事業

○米国シアトル開発事業

- Diamond Realty Investments, Inc.（三菱商事子会社）との共同開発
- 地元有力デベロッパーが計画する賃貸レジデンス開発事業
- シアトル市の堅調な経済成長と人口増加により、賃貸レジデンス需要が増加



(完成イメージ)

概要	
所在地	米国ワシントン州シアトル市
主要用途	住宅(総戸数447戸)
敷地面積	約1,800㎡
延床面積	58,549㎡
構造・規模	地上40階、地下7階
竣工	2018年7月(予定)

※共同事業

■住宅事業



 サンケイビルのマンション

ふたりで選ぶ家は、
きっといい家だ。

いい住まいって、なんだろう。
広さ？ 環境？ 予算？ それとも、デザイン？
ヒトの数だけ答えはあるけれど、
大切なのは、お互いをおもいやる気持ちで選ぶ家だと思う。
ジブンの意見を押し付けずに、ふたりの思いを話し合ってみる。
そんなおもいやりで選んだ家で、
いつか子どもが生まれて、夫婦の家から家族の家になって。
よろこびも、家族のふんだけ、増えていく。
ここから生まれるたくさんのよろこびが、
わたしたちの未来になっていく。

住むよろこびを、ずっと。

 L E F O N D
ルフォン

ルフォン入谷 ザ・レジデンス 上野の杜

所在地:台東区下谷

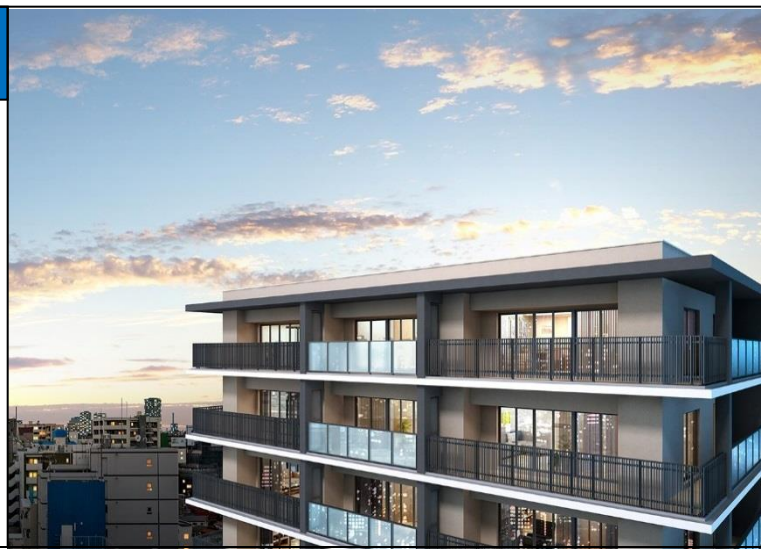
最寄駅:東京メトロ日比谷線「入谷」駅 徒歩5分

JR山手線「鶯谷」駅 徒歩10分

総戸数:42戸

竣工:2017年8月

引渡し:2017年9月



ルフォン久米川 武蔵野けやきの杜

所在地:東京都東村山市栄町

最寄駅:西武新宿線「久米川」駅 徒歩8分

総戸数:162戸

竣工:2017年10月

引渡し:2017年12月



海老名 ザ・レジデンス

* 共同事業

所在地: 神奈川県海老名市泉
最寄駅: JR相模線「海老名」駅 徒歩9分
小田急線・相鉄線「海老名」駅 徒歩11分
総戸数: 412戸 (I工区: 206戸、II工区: 206戸)
竣工: I工区: 2018年1月
引渡し: I工区: 2018年3月



ルフォン築地 ザ・レジデンス

* 共同事業

所在地: 中央区築地
最寄駅: 東京メトロ日比谷線「築地」駅 徒歩5分
総戸数: 66戸
竣工: 2018年2月
引渡し: 2018年3月



ルフォン浅草橋

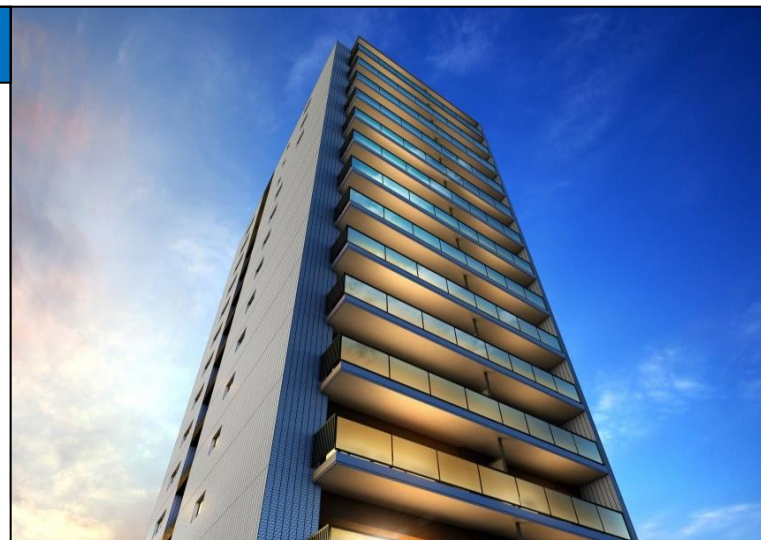
所在地:台東区浅草橋
最寄駅:都営浅草線「浅草橋」駅 徒歩5分
JR総武線「浅草橋」駅 徒歩6分
総戸数:31戸
竣工:2018年2月
引渡し:2018年3月



ルフォンリブレ蔵前

所在地:台東区蔵前
最寄駅:都営大江戸線「蔵前」駅 徒歩3分
都営浅草線「蔵前」駅 徒歩5分
総戸数:36戸
竣工:2018年3月
引渡し:2018年3月

完売



■ 運用中物件8棟501戸と合わせ、6棟649戸を開発中 計1,150戸の賃貸レジデンスを事業推進

現在開発中案件

計画名称	ルフオンブランジェ 西宮※	ルフオンプログレ 本町ウエスト	ルフオンブランジェ 品川南大井※	大森西 三丁目計画	赤羽計画	菊川計画
外観 パース				LEFOND PROGRES	LEFOND PROGRES	LEFOND PROGRES
総戸数	119戸	152戸	224戸	51戸	48戸	55戸
構造・規模	RC造 10階建	RC造 14階建	RC造 15階建	RC造 9階建	RC造 5階建	RC造 7階建
竣工(予定)	2017年11月	2017年12月	2018年1月	2018年8月	2018年8月	2019年1月

※総戸数には共同事業分も含む

■住宅事業

○新規事業開発(ホテル)

■ ベッセルホテルカンパーナすすきの(仮称)

～ JA三井リース建物(株)と共同で開発中 ～
竣工後は(株)ベッセルホテル開発が賃借・運営



(完成イメージ)

概要	
所在地	北海道札幌市中央区南五条
主要用途	ホテル
敷地面積	1,579.31m ²
延床面積	11,067.41m ²
構造・規模	S造、地上13階、塔屋1階
室数	296室(予定)
開業	2019年5月(予定)

※共同事業

■住宅事業

○ホテル+ホステル GRIDS



■ **営業中4軒548ベッドと合わせ、1軒182を開発中
計730ベッドのゲストハウス型ホテルを事業推進**

物件名称	GRIDS秋葉原	GRIDS 日本橋イースト	GRIDS札幌	GRIDS 東京 浅草橋	GRIDS 京都 四条河原町
外観・内観 パース					
	コンバージョン	コンバージョン	コンバージョン	新築	コンバージョン
収容人数	155名	136名	127名	130名	182名
構造・規模	SRC造 8階建	SRC造 8階建	S造一部SRC造 地上8階地下1階 建	RC造 10階建	S造 5階建
開業	2015年4月	2016年1月	2017年6月	2017年11月	2018年春(予定)

■ホテルリゾート事業

○新ブランド「インターゲートホテルズ」誕生、来春より順次開業 グランビスタ ホテル&リゾートが運営



ブランドコンセプト

「最高の朝」をお届けするホテル

「All For Tomorrow」

全てはあなたの明日のために / あなたの大切な旅をサポート

ゲストがその地域の魅力を発見したり
体感できるホテル

&

ゲストが旅先で充足した時間や快活な自分を
取り戻せるホテル

■ホテルリゾート事業

○ホテル開発(インターゲート)



ホテルインターゲート京都 四条新町
京都府京都市中京区
S造、地上5階 153室
2018年3月開業



ホテルインターゲート東京 京橋
東京都中央区京橋
S造、地上17階 200室
2018年4月開業

■ホテルリゾート事業

○ホテル開発(インターゲート)



ホテルインターゲート広島
広島県広島市中区
S造、地上14階 234室
2019年春開業

	ホテルインターゲート金沢
所在地	石川県金沢市高岡町
構造・規模	S造、地上12階
室数	166室
開業	2019年春(予定)

■ホテルリゾート事業

○ホテル開発(2017年度竣工物件)



大阪市東心斎橋プロジェクト(ビジネスホテル)
大阪府大阪市中央区東心斎橋
S造、地上17階 496室
2017年5月末竣工 ※共同事業



広島八丁堀NKビル(ビジネスホテル)
広島県広島市中区八丁堀
S造地下RC造、地上14階・地下1階 183室
2017年12月末竣工(予定) ※共同事業



札幌すすきのプロジェクト(ビジネスホテル)
北海道札幌市中央区南四条西
S造、地上13階 284室
2018年1月竣工(予定) ※共同事業

■ホテルリゾート事業

○ホテル開発(2018年度竣工予定物件)



(仮称)秋葉原ホテルプロジェクト(ビジネスホテル)
東京都千代田区神田須田町
S造、地上14階 143室
2018年12月末竣工(予定) ※共同事業

■ホテルリゾート事業

○株式会社グランビスタ ホテル&リゾート

シティホテル、ビジネスホテル、リゾートホテルをはじめ、マリンレジャー施設やゴルフ場、ハイウェイレストランなど多彩な施設を運営



札幌
グランドホテル



鴨川シーワールド

■シニア事業

○新規開発物件

「ウェルケアガーデン深沢」、「(仮称)ウェルケアガーデン上用賀」



所在地	東京都世田谷区深沢
敷地面積	3,390.69m ²
延床面積	4,628.50m ²
構造・規模	RC造、地上3階・地下1階
室数	96室
竣工(予定)	2018年1月
開設(予定)	2018年春

所在地	東京都世田谷区上用賀
敷地面積	2,813.27m ²
延床面積	3,826.08m ²
構造・規模	RC造、地上3階・地下1階
室数(予定)	84室
竣工(予定)	2018年夏
開設(予定)	2018年秋

※パースはイメージで、今後変更となる可能性がございます。

■シニア事業

6施設 469室

※2017年9月末時点



ウェルケアテラス氷川台(30室)



ウェルケアガーデン馬事公苑(81室)



ウェルケアテラス谷津(60室)



ウェルケアテラス川口元郷(127室)



ウェルケアガーデン久が原(91室)



ウェルケアテラス新座(80室)