

サンケイビル ビジネス トピックス



もっとひとりひとりのなかへ。

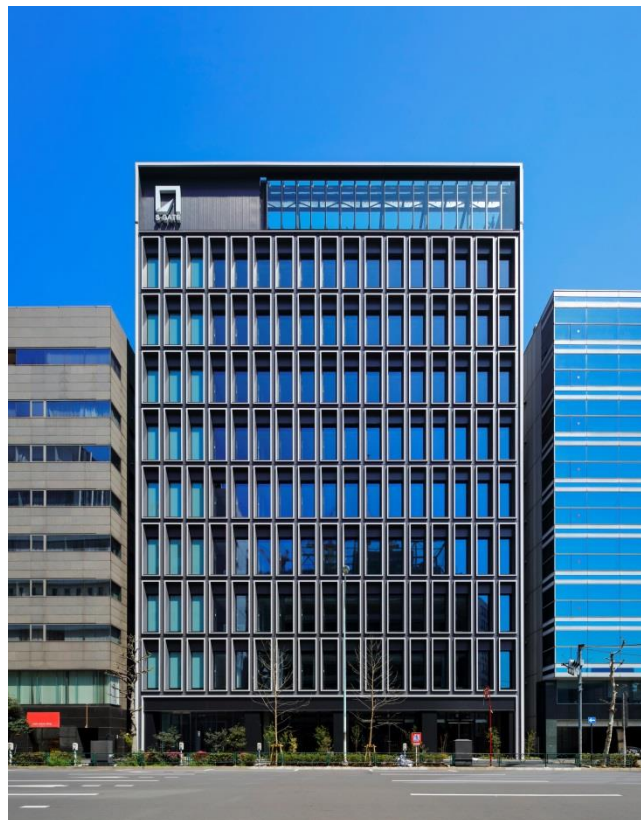
株式会社 **サンケイビル**

■ビル事業

○「S-GATE大手町北」



概要	
所在地	東京都千代田区内神田二丁目
主要用途	事務所、店舗、駐車場
敷地面積	1,013.49㎡
延床面積	8,438.35㎡
構造・規模	S造一部SRC造、 地上10階・地下1階・塔屋1階
竣工	2017年4月



■ビル事業

○「X-PRESS有楽町 managed by S-GATE」



概要	
所在地	東京都千代田区有楽町二丁目
主要用途	事務所、店舗、駐車場
敷地面積	723.60㎡
延床面積	7,158.22㎡
構造・規模	S造、地上12階・地下1階・塔屋1階
竣工	2017年 5月

(旧)ラクチョウビルの再開発

※共同事業

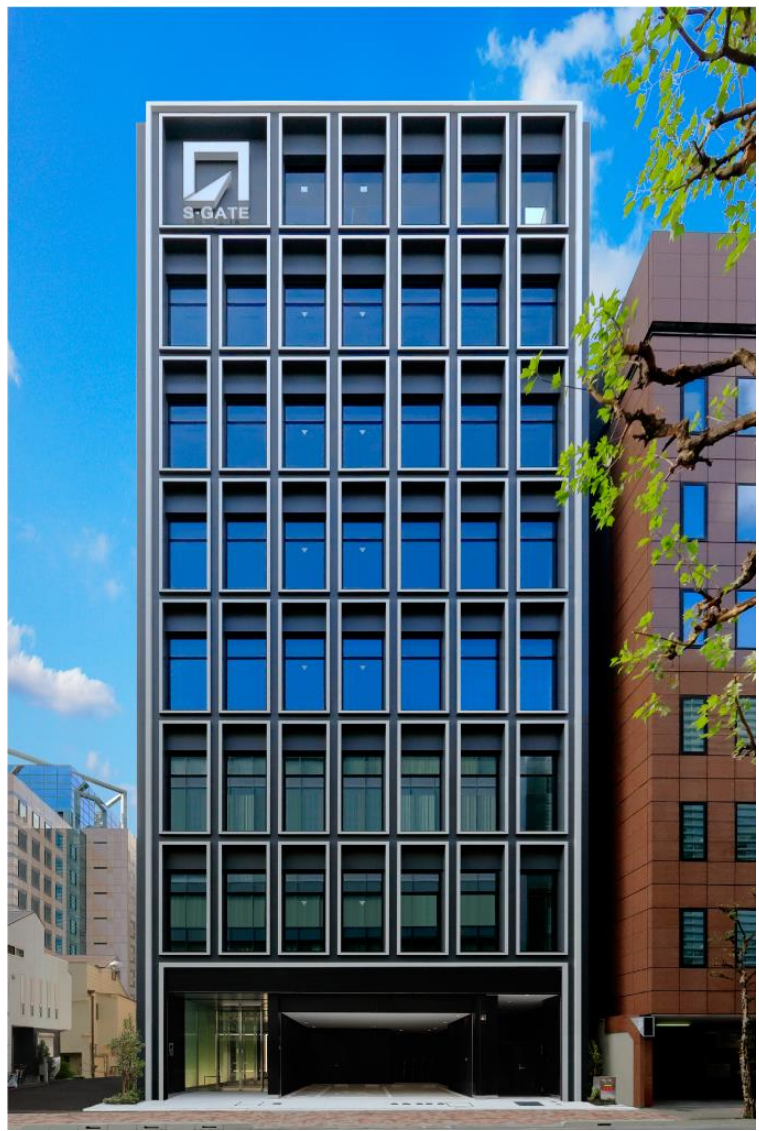


■ビル事業

○「S-GATE秋葉原」



概要	
所在地	東京都千代田区東神田二丁目
主要用途	事務所
敷地面積	365.72㎡
延床面積	2,014.04㎡
構造・規模	S造、地上8階
竣工	2017年9月



■ビル事業

○「S-GATE日本橋本町」



概要	
所在地	東京都中央区日本橋本町一丁目
主要用途	事務所、店舗、駐車場
敷地面積	954.06㎡
延床面積	8,534.87㎡
構造・規模	S造、地上11階
竣工	2018年10月(予定)

※共同事業



(完成イメージ)

ビル事業

不動産開発

投資家向け不動産商品(2017年4月以降竣工物件)

物件名	所在地	交通	構造・規模	主要用途	竣工
渋谷区東二丁目PJ	東京都渋谷区東	JR線「渋谷」駅 新南口 徒歩7分	RC造、地上15階	賃貸マンション、シングル向け 53戸・店舗2区画	2017年5月 (売却済)
元浅草PJ	東京都台東区元浅草	東京メトロ銀座線 「稲荷町」駅 徒歩7分	RC造、地上13階	賃貸マンション シングル一部ファミリー向け 53戸・店舗1区画	2017年7月 (売却済)
神田西福田町PJ	東京都千代田区 神田西福田町	JR線「神田」駅 徒歩5分	RC造、地上14階	賃貸マンション、シングル向け 61戸	2017年8月 (売却済)
港区六本木PJ	東京都港区六本木	東京メトロ南北線 「六本木一丁目」駅 徒歩3分	RC造、地上20階	賃貸マンション シングル一部ファミリー向け 134戸	2017年9月 (売却済)
大阪桜川PJ	大阪府大阪市 浪速区桜川	地下鉄千日前線 「桜川」駅 徒歩1分	RC造、地上14階	賃貸マンション、シングル向け 78戸	2018年1月 (売却済)
中野坂上PJ	東京都中野区弥生町	東京メトロ丸ノ内線 都営大江戸線 「中野坂上」駅 徒歩9分	RC造、地上8階	賃貸マンション、シングル向け 38戸・店舗1区画	2018年1月
桜木町ホテルPJ	神奈川県横浜市 中区太田町、本町	JR線「桜木町」駅 徒歩4分 みなとみらい線「馬車道」 徒歩2分	S造、地上10階	ホテル 134室	2019年2月 (予定)
内神田PJ	東京都千代田区 内神田	JR線「神田」駅 徒歩5分 東京メトロ丸ノ内線 「大手町」駅 徒歩7分	RC造、地上13階	賃貸マンション、シングル向け 39戸	2019年3月 (予定)

■ビル事業

○不動産開発

投資家向け不動産商品（2019年4月以降竣工物件）

物件名	所在地	交通	構造・規模	主要用途	竣工
東五反田PJ	東京都品川区 東五反田	JR線「五反田」駅 徒歩9分	RC造、地上15階	賃貸マンション、シングル向け 113戸	2019年5月 (予定)
桜新町医療モール PJ	東京都世田谷区 桜新町	東急田園都市線 「桜新町」駅 徒歩5分	S造、地上7階	商業ビル (医療モール)	2019年6月 (予定)
神楽坂PJ	東京都新宿区東稷町	東京メトロ東西線 「神楽坂」駅 徒歩4分 「早稲田」駅 徒歩9分	RC造、地上14階	賃貸マンション シングル一部ファミリー向け 43戸	2019年7月 (予定)

■ビル事業

○「Hareza(ハレザ)池袋」(豊島区旧庁舎跡地活用事業)

- ・「誰もが輝く劇場都市」をテーマに新たなビジネス・文化・賑わいの拠点を創造する複合開発計画
- ・フジサンケイグループ各社と連携し、池袋の新たな賑わい創出を全面的にバックアップ



(完成イメージ)

オフィス棟に「TOHOシネマズ(株)」
新ホール棟に「(株)ポニーキャニオン、(株)ドワンゴ」
が出店予定

概要	
所在地	東京都豊島区東池袋一丁目
敷地面積	旧庁舎敷地:3,619.67㎡ 公会堂敷地:2,983.59㎡
延床面積	旧庁舎敷地建設予定建物:約68,600㎡ 公会堂敷地建設予定建物:約10,700㎡
竣工	新ホール竣工:2019年4月(予定) 民間施設竣工:2020年5月(予定)
事業者	(株)サンケイビル、東京建物(株)
設計・施工	鹿島建設(株)

※共同事業

■ビル事業

○米国シアトル開発事業

- Diamond Realty Investments, Inc. (三菱商事子会社) との共同開発
- 地元有力デベロッパーが計画する賃貸レジデンス開発事業
- シアトル市の堅調な経済成長と人口増加により、賃貸レジデンス需要が増加



(完成イメージ)

概要	
所在地	米国ワシントン州シアトル市
主要用途	住宅(総戸数447戸)
敷地面積	約1,800㎡
延床面積	58,549㎡
規模	地上40階、地下7階
竣工	2018年7月(予定)

※共同事業

■ビル事業

○フィリピンマカティ市 オフィス開発事業

- 三菱商事、京阪ホールディングス及びローカルパートナーのCentury Properties Group Inc.との共同開発
- マカティ市の堅調な経済成長と人口増加により、オフィス需要が増加



(完成イメージ)

概要	
所在地	フィリピンマカティ市
主要用途	オフィス、一部商業
敷地面積	約3,166㎡
延床面積	約94,768㎡
規模	地上35階、地下5階
竣工	2019年12月(予定)

※共同事業

■ビル事業

○ベトナム ハノイ市 不動産管理業及び不動産コンサルティング業

- ・現地法人とのJVで会社を設立し、日本式ビルマネジメントの管理ノウハウや管理員・清掃員等への教育研修ノウハウ等を活かした良質なサービスを提供

[管理物件]

Viglacera Tower	New Horizon	Hong Kong Tower
		
Horizon Tower	Hoang Thanh Tower	
		

会社概要	
商号	VISAHO JOINT STOCK COMPANY
設立	2015年9月11日
資本金	360億VND(約180百万円) ※2018年1月210億VND増資
従業員数	95名
所在地	ベトナム ハノイ市

ルフォン入谷 ザ・レジデンス 上野の杜

所在地:台東区下谷

最寄駅:東京メトロ日比谷線「入谷」駅 徒歩5分
JR山手線「鶯谷」駅 徒歩10分

総戸数:42戸

竣工:2017年8月

引渡し:2017年9月

完売



ルフォン久米川 武蔵野けやきの杜

所在地:東京都東村山市栄町

最寄駅:西武新宿線「久米川」駅 徒歩8分

総戸数:162戸

竣工:2017年10月

引渡し:2017年12月



海老名 ザ・レジデンス (I工区)

* 共同事業

所在地: 神奈川県海老名市泉

最寄駅: JR相模線「海老名」駅 徒歩9分

小田急線・相鉄線「海老名」駅 徒歩11分

総戸数: 412戸 (I工区: 206戸、II工区: 206戸)

竣工: I工区: 2018年1月

引渡し: I工区: 2018年3月



ルフォン築地 ザ・レジデンス

* 共同事業

所在地: 中央区築地

最寄駅: 東京メトロ日比谷線「築地」駅 徒歩5分

総戸数: 66戸

竣工: 2018年2月

引渡し: 2018年3月

完売



ルフォン浅草橋

所在地:台東区浅草橋

最寄駅:都営浅草線「浅草橋」駅 徒歩5分

JR総武線「浅草橋」駅 徒歩6分

総戸数:31戸

竣工:2018年2月

引渡し:2018年3月

完売



ルフォンリブレ蔵前

所在地:台東区蔵前

最寄駅:都営大江戸線「蔵前」駅 徒歩3分

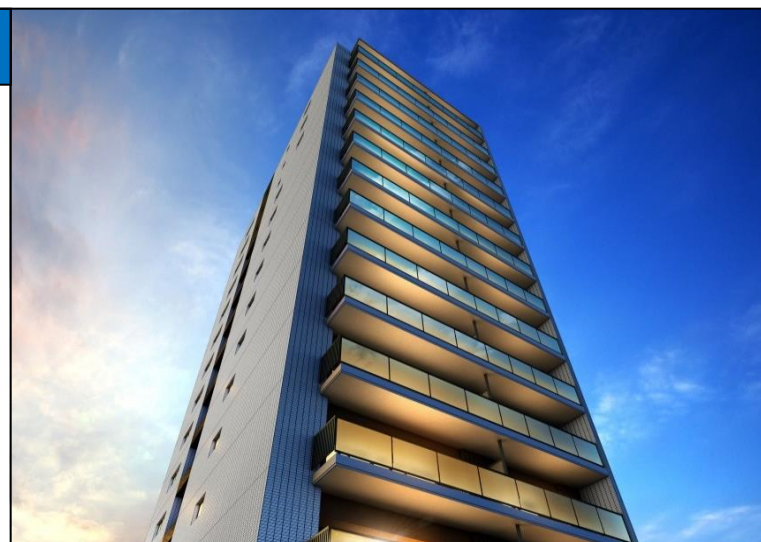
都営浅草線「蔵前」駅 徒歩5分

総戸数:36戸

竣工:2018年3月

引渡し:2018年3月

完売



海老名ザ・レジデンス (Ⅱ工区)

* 共同事業

所在地: 神奈川県海老名市泉
最寄駅: JR相模線「海老名」駅 徒歩9分
小田急線・相鉄線「海老名」駅 徒歩11分
総戸数: 412戸 (Ⅰ工区: 206戸、Ⅱ工区: 206戸)
竣工: Ⅱ工区: 2018年7月
引渡し: Ⅱ工区: 2018年9月



シティタワー・ルフォン 九段の杜

* 共同事業

所在地: 千代田区九段
最寄駅: 都営新宿線「市ヶ谷」駅 徒歩5分
JR中央・総武線「市ヶ谷」駅 徒歩9分
総戸数: 66戸
竣工: 2018年12月
引渡し: 2019年2月



ルフォン木場 スタイリア

所在地:江東区木場

最寄駅:東京メトロ東西線「木場」駅 徒歩6分

東京メトロ東西線「東陽町」駅 徒歩8分

総戸数:63戸

竣工:2019年3月

引渡し:2019年3月



ルフォン東陽町 パークフロント

* 共同事業

所在地:江東区東陽町

最寄駅:東京メトロ東西線「東陽町」駅 徒歩7分

東京メトロ東西線「木場」駅 徒歩10分

総戸数:60戸

竣工:2018年12月

引渡し:2019年月3月



ルフォンリブレ上野根岸

所在地:台東区根岸

最寄駅:東京メトロ日比谷線「入谷」駅 徒歩4分
JR山手・京浜東北線「鶯谷」駅 徒歩7分
JR各線「上野」駅 徒歩14分

総戸数:41戸

竣工:2019年3月

引渡し:2019年3月



ルフォンリブレ蔵前 コンセール

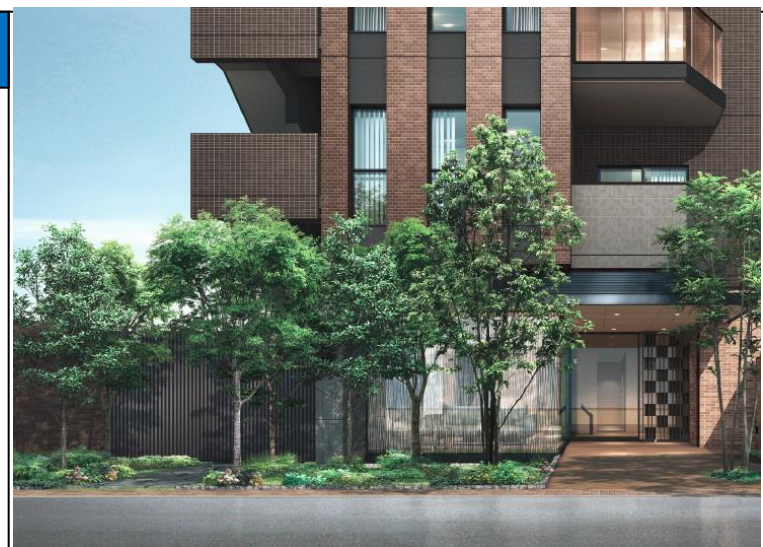
所在地:台東区蔵前

最寄駅:都営大江戸線「蔵前」駅 徒歩4分
都営浅草線「蔵前」駅 徒歩5分

総戸数:36戸

竣工:2019年1月

引渡し:2019年2月



ルフォン・ジオ池田

* 共同事業

所在地:大阪府池田市

最寄駅:阪急電鉄宝塚線「池田」駅 徒歩3分

総戸数:77戸

竣工:2019年1月

引渡し:2019年2月

完売



■住宅事業

○ルフオンプログレ(賃貸レジデンス)

■ 運用中物件11棟994戸と合わせ、3棟151戸を開発中 計1,145戸の賃貸レジデンスを事業推進

[開発案件]

計画名称	ルフオンブランジェ 西宮※	ルフオンプログレ 本町ウエスト	ルフオンブランジェ 品川南大井※	大森西 三丁目計画	赤羽計画	菊川計画
外観 パース						
総戸数	118戸	152戸	224戸	50戸	48戸	53戸
構造・規模	RC造 10階建	RC造 14階建	RC造 15階建	RC造 9階建	RC造 5階建	RC造 7階建
竣工	2017年11月	2017年12月	2018年1月	2018年8月 (予定)	2018年8月 (予定)	2019年1月 (予定)

※総戸数には共同事業分も含む

■ホテルリゾート事業

○新ブランド「インターゲートホテルズ」誕生、3月より順次開業 グランビスタ ホテル&リゾートが運営



ブランドコンセプト

「最高の朝」をお届けするホテル

「All For Tomorrow」

全てはあなたの明日のために / あなたの大切な旅をサポート

ゲストがその地域の魅力を発見したり
体感できるホテル

&

ゲストが旅先で充足した時間や快活な自分を
取り戻せるホテル

■ホテルリゾート事業

○ホテル開発(インターゲート)



ホテルインターゲート京都 四条新町
京都府京都市中京区
S造、地上5階 153室
2018年3月開業



ホテルインターゲート東京 京橋
東京都中央区京橋
S造、地上17階 200室
2018年4月開業

■ホテルリゾート事業

○ホテル開発(インターゲート)



ホテルインターゲート広島
広島県広島市中区
S造、地上14階 234室
2019年春開業(予定)
(完成イメージ)



ホテルインターゲート金沢
石川県金沢市高岡町
S造、地上12階 164室
2019年春開業(予定)
(完成イメージ)

■ホテルリゾート事業

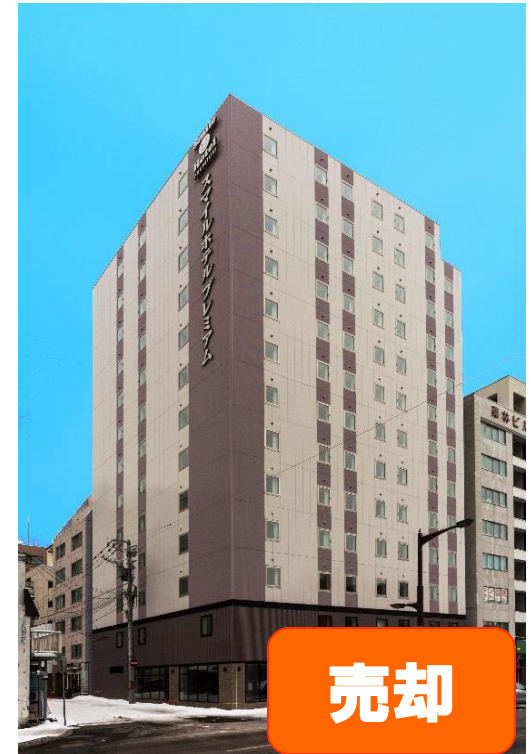
○ホテル開発(2017年度竣工物件)



大阪市東心斎橋プロジェクト(ビジネスホテル)
大阪府大阪市中区東心斎橋
S造、地上17階 496室
2017年5月末竣工 ※共同事業



広島八丁堀NKビル(ホテル・商業施設等複合)
広島県広島市中区八丁堀
S造地下RC造、地上14階・地下1階 183室
2017年12月末竣工 ※共同事業



札幌すすきのプロジェクト(ビジネスホテル)
北海道札幌市中区南四条西1
S造、地上13階 284室
2018年1月竣工 ※共同事業

■ホテルリゾート事業

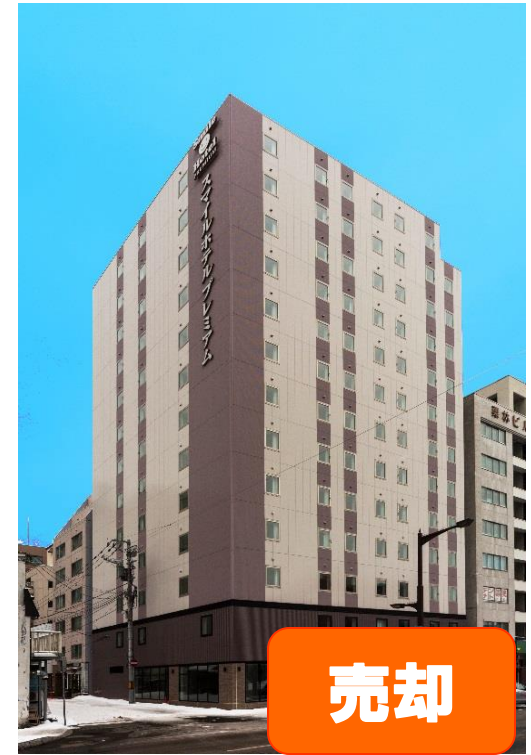
○ホテル開発(2017年度竣工物件)



大阪市東心斎橋プロジェクト(ビジネスホテル)
大阪府大阪市中央区東心斎橋
S造、地上17階 496室
2017年5月末竣工 ※共同事業



広島八丁堀NKビル(ホテル・商業施設等複合)
広島県広島市中区八丁堀
S造地下RC造、地上14階・地下1階 183室
2017年12月末竣工 ※共同事業



札幌すすきのプロジェクト(ビジネスホテル)
北海道札幌市中央区南四条西1
S造、地上13階 284室
2018年1月竣工 ※共同事業

■ホテルリゾート事業

○ホテル開発(2018年度竣工予定物件)



秋葉原ホテルプロジェクト(ビジネスホテル)
東京都千代田区神田須田町
S造、地上14階 143室
2019年1月末竣工(予定) ※共同事業
(完成イメージ)



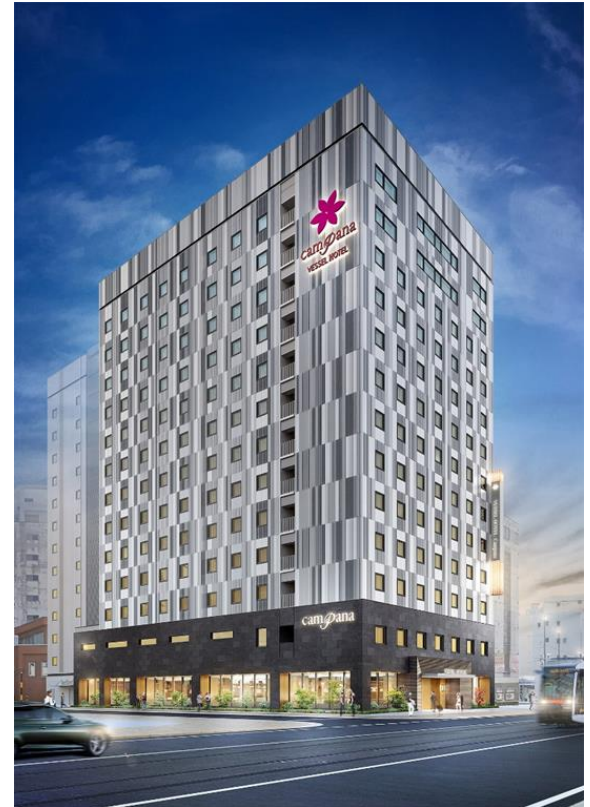
横浜桜木町プロジェクト(ビジネスホテル)
神奈川県横浜市中区太田町
S造、地上 10階 134室
2019年2月末竣工(予定) ※総合企画
(完成イメージ)

■ホテルリゾート事業

○ホテル開発(2018年度以降竣工予定物件)








ホテルヒューイット甲子園
兵庫県西宮市甲子園高潮町
・SRC造、地上14階地下1階、212室・・・既存棟
・S造、地上8階、200室・・・新築棟
2018年7月末竣工(予定) ※共同事業



ベッセルホテルカンパーナすすきの(仮称)
北海道札幌市中央区南五条
S造、地上13階、塔屋1階 296室
2019年5月竣工(予定) ※共同事業
(完成イメージ)

■ 5軒730ベッドのゲストハウス型ホテルを事業推進

物件名称	GRIDS秋葉原	GRIDS 日本橋イースト	GRIDS札幌	GRIDS 東京 浅草橋	GRIDS 京都 四条河原町
外観・内観 パース					
	コンバージョン	コンバージョン	コンバージョン	新築	コンバージョン
収容人数	155名	136名	127名	130名	182名
構造・規模	SRC造 8階建	SRC造 8階建	S造一部SRC造 地上8階地下1階 建	RC造 10階建	S造 5階建
開業	2015年4月	2016年1月	2017年6月	2017年11月	2018年4月

■ホテルリゾート事業

■ 京都二条 さわら木の宿 (京町家 一棟貸し)



概要	
所在地	京都府京都市上京区講堂町
主要用途	簡易宿所
敷地面積	170.63㎡
延床面積	196.57㎡
構造・築年数	木造・築120年超
室数	一棟貸切(最大10名宿泊可能)
開業	2018年4月

■ホテルリゾート事業

○株式会社グランビスタ ホテル&リゾート

シティホテル、ビジネスホテル、リゾートホテルをはじめ、マリンレジャー施設やゴルフ場、ハイウェイレストランなど多彩な施設を運営



札幌
グランドホテル

鴨川シーワールド

■シニア事業

○新規開発物件

「ウェルケアガーデン深沢」、「(仮称)ウェルケアガーデン上用賀」



所在地	東京都世田谷区深沢
敷地面積	3,390.69m ²
延床面積	4,628.50m ²
構造・規模	RC造、地上3階・地下1階
室数	96室
竣工	2017年12月
開設	2018年2月

所在地	東京都世田谷区上用賀
敷地面積	2,813.27m ²
延床面積	3,818.86m ²
構造・規模	RC造、地上3階・地下1階
室数(予定)	77室
竣工(予定)	2018年夏
開設(予定)	2019年春

※パースはイメージで、今後変更となる可能性がございます。

■シニア事業

○ウェルケア運営施設

7施設 564室
※2018年4月末時点



ウェルケアテラス氷川台(30室)



ウェルケアガーデン馬事公苑(81室)



ウェルケアテラス谷津(60室)



ウェルケアテラス川口元郷(127室)



ウェルケアガーデン久が原(91室)



ウェルケアテラス新座(80室)

■シニア事業

○外部運営施設



SOMPOケア ラヴィーレ高島平(74室)



(仮称)イリーゼ仙台柏木(92室)