

サンケイビル ビジネス トピックス



もっとひとりひとりのなかへ。

株式会社 **サンケイビル**

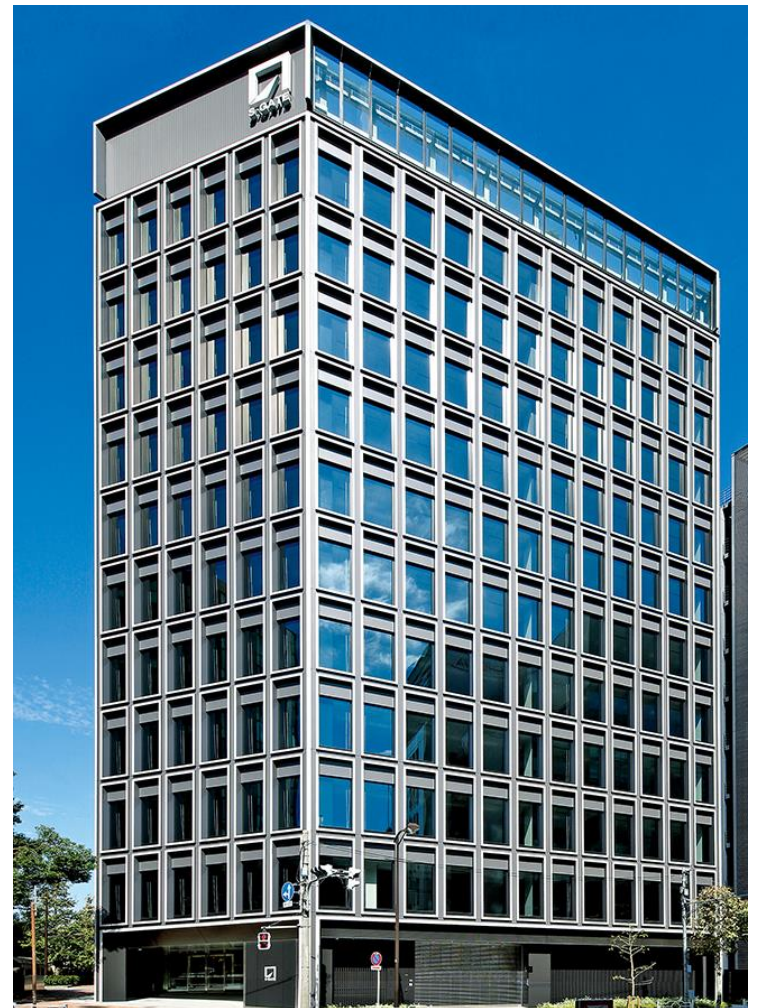
ビル事業

〇「S-GATE日本橋本町」



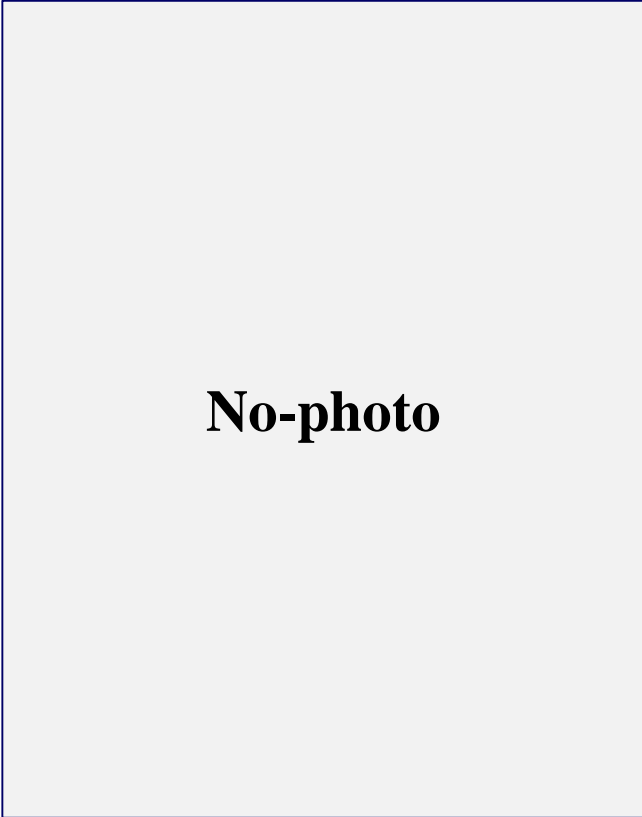
| 概要 | |
|-------|----------------|
| 所在地 | 東京都中央区日本橋本町一丁目 |
| 主要用途 | 事務所、店舗、駐車場 |
| 敷地面積 | 954.06㎡ |
| 延床面積 | 8,537.31㎡ |
| 構造・規模 | S造、地上11階 |
| 竣工 | 2018年10月 |

※共同事業



■ビル事業

○「(仮称)S-GATE八丁堀」



| 概要 | |
|-------|--------------|
| 所在地 | 東京都中央区八丁堀三丁目 |
| 主要用途 | 事務所、店舗、駐車場 |
| 敷地面積 | 483.65㎡ |
| 延床面積 | 4,005.50㎡ |
| 構造・規模 | S造、地上10階 |
| 竣工 | 2020年3月(予定) |

■ビル事業

○不動産開発

投資家向け不動産商品（2018年4月以降竣工物件）

| 物件名 | 所在地 | 交通 | 構造・規模 | 主要用途 | 竣工 |
|----------------|----------------|---|-----------|---------------------------------|-----------------|
| 内神田PJ | 東京都千代田区 内神田 | JR線「神田」駅 徒歩5分 東京メトロ丸ノ内線 「大手町」駅 徒歩7分 | RC造、地上13階 | 賃貸マンション、シングル向け 39戸 | 2019年3月 (予定) |
| 東五反田PJ※ | 東京都品川区 東五反田 | JR線「五反田」駅 徒歩9分 | RC造、地上15階 | 賃貸マンション、シングル向け 113戸 | 2019年5月 (予定) |
| 桜新町医療モール PJ | 東京都世田谷区 桜新町 | 東急田園都市線 「桜新町」駅 徒歩5分 | S造、地上7階 | 商業ビル (医療モール) | 2019年6月 (予定) |
| 神楽坂PJ | 東京都新宿区東稜町 | 東京メトロ東西線 「神楽坂」駅 徒歩4分 「早稲田」駅 徒歩9分 | RC造、地上14階 | 賃貸マンション シングル一部ファミリー向け 43戸 | 2019年7月 (予定) |
| 住吉PJ | 東京都江東区毛利 | 東京メトロ半蔵門線 「住吉」駅 徒歩6分 | RC造、地上8階 | 賃貸マンション シングル一部ファミリー向け 99戸 | 2020年4月 (予定) |

※共同事業

ビル事業

○「Hareza(ハレザ)池袋」(豊島区旧庁舎跡地活用事業)

- ・「誰もが輝く劇場都市」をテーマに新たなビジネス・文化・賑わいの拠点を創造する複合開発計画
- ・フジサンケイグループ各社と連携し、池袋の新たな賑わい創出を全面的にバックアップ



(完成イメージ)

Hareza Towerに「TOHOシネマズ(株)」
ホール棟に「(株)ポニーキャニオン、(株)ドンゴ」
が出店予定

| 概要 | |
|-------|--|
| 所在地 | 東京都豊島区東池袋一丁目 |
| 敷地面積 | A敷地 Hareza Tower: 3,619.67㎡ B敷地 ホール棟: 2,983.59㎡ |
| 延床面積 | A敷地 Hareza Tower: 約68,600㎡ B敷地 ホール棟: 約10,600㎡ |
| 竣工 | A敷地 Hareza Tower: 2020年5月(予定) B敷地 ホール棟: 2019年4月(予定) |
| 事業者 | (株)サンケイビル、東京建物(株) |
| 設計・施工 | 鹿島建設(株) |

※共同事業

ルフォンリブレ蔵前 コンセール

所在地:台東区蔵前

最寄駅:都営大江戸線「蔵前」駅 徒歩4分

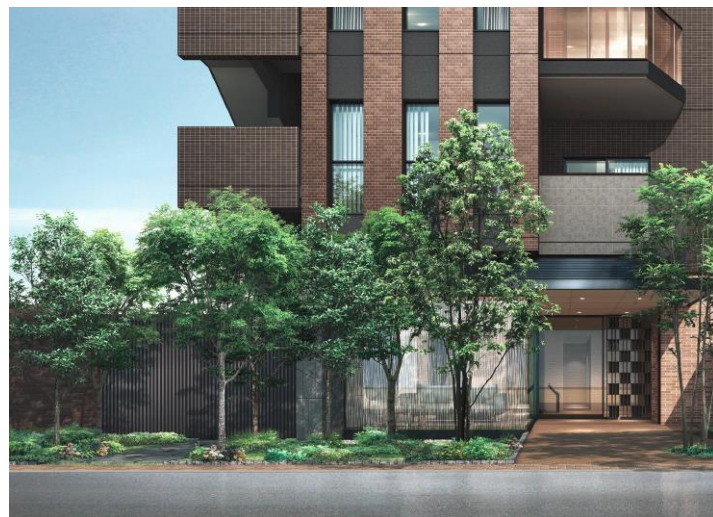
都営浅草線「蔵前」駅 徒歩5分

総戸数:36戸

竣工:2019年1月(予定)

引渡し:2019年2月(予定)

完売



ルフォンリブレ上野根岸

所在地:台東区根岸

最寄駅:東京メトロ日比谷線「入谷」駅 徒歩4分

JR山手・京浜東北線「鶯谷」駅 徒歩7分

JR各線「上野」駅 徒歩14分

総戸数:41戸

竣工:2019年3月(予定)

引渡し:2019年3月(予定)

完売



ルフォン木場 スタイリア

所在地: 江東区木場

最寄駅: 東京メトロ東西線「木場」駅 徒歩6分

東京メトロ東西線「東陽町」駅 徒歩8分

総戸数: 63戸

竣工: 2019年1月(予定)

引渡し: 2019年2月(予定)

売却契約済



ルフォン東陽町 パークフロント

* 共同事業

所在地: 江東区東陽町

最寄駅: 東京メトロ東西線「東陽町」駅 徒歩7分

東京メトロ東西線「木場」駅 徒歩10分

総戸数: 60戸

竣工: 2019年1月(予定)

引渡し: 2019年2月(予定)

売却契約済



住宅事業

○ルフォンシリーズ(分譲マンション)

ルフォン・ジオ池田

* 共同事業

所在地:大阪府池田市

最寄駅:阪急電鉄宝塚線「池田」駅 徒歩3分

総戸数:77戸

竣工:2019年1月(予定)

引渡し:2019年2月(予定)

完売



海老名ザ・レジデンス(Ⅱ工区)

* 共同事業

所在地:神奈川県海老名市泉

最寄駅:JR相模線「海老名」駅 徒歩9分

小田急線・相鉄線「海老名」駅 徒歩11分

総戸数:412戸(Ⅰ工区:206戸、Ⅱ工区:206戸)

竣工:Ⅱ工区:2018年7月

引渡し:Ⅱ工区:2018年9月



シティタワー・ルフォン 九段の杜 * 共同事業

所在地: 千代田区九段北

最寄駅: 都営新宿線「市ヶ谷」駅 徒歩5分

JR中央・総武線「市ヶ谷」駅 徒歩8分

総戸数: 66戸

竣工: 2018年12月予定(予定)

引渡し: 2019年3月予定(予定)



住宅事業

○ルフォンシリーズ(分譲マンション)

■2020年3月期引渡し物件

ルフォンリブレ大島

所在地: 江東区大島

最寄駅: 都営新宿線「大島」駅 徒歩4分

同 「西大島」駅 徒歩6分

JR 総武線「亀戸」駅 徒歩14分

総戸数: 65戸

竣工: 2020年1月(予定)

引渡し: 2020年2月(予定)



ルフォン市川一丁目 ザ・タワー&レジデンス

所在地: 千葉県市川市市川

最寄駅: JR総武本線「市川」駅 徒歩4分

京成本線「市川真間」駅 徒歩5分

総戸数: 109戸

竣工: 2020年2月(予定)

引渡し: 2020年3月(予定)



ルフォン蔵前 ザ・レジデンス

* 共同事業

所在地: 台東区蔵前

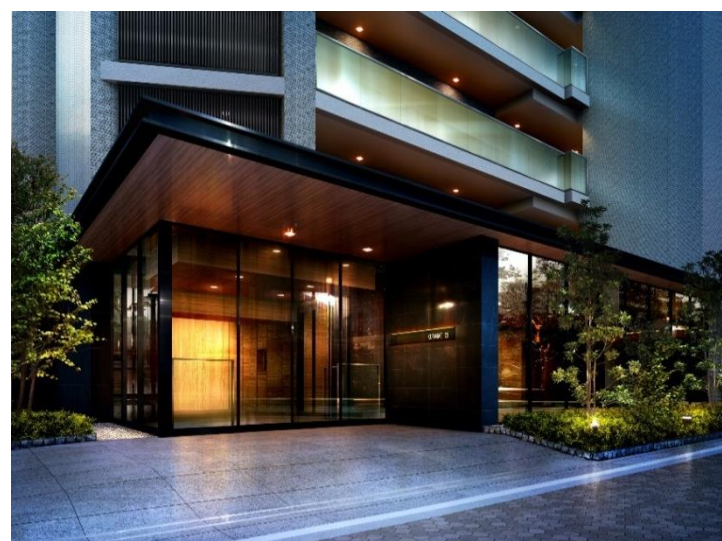
最寄駅: 都営浅草線「蔵前」駅 徒歩3分

都営大江戸線「蔵前」駅 徒歩3分

総戸数: 72戸

竣工: 2020年3月(予定)

引渡し: 2020年3月(予定)



南大塚計画

* 共同事業

所在地: 豊島区南大塚

最寄駅: JR山手線「大塚」駅 徒歩3分

総戸数: 45戸

竣工: 2019年3月(予定)

引渡し: 2020年9月(予定)

LEFOND
ルフォン

戸塚計画

* 共同事業

所在地:横浜市戸塚区上倉田町
最寄駅:横浜市営地下鉄ブルーライン
 「戸塚」駅 徒歩5分
 JR各線「戸塚」駅 徒歩6分
総戸数:35戸
竣工:2019年9月(予定)
引渡し:2020年3月(予定)

 L E F O N D
ルフォン

■住宅事業

○ルフオンプログレ(賃貸レジデンス)

■ 運用中物件13棟1093戸と合わせ、13棟905戸を開発中
計1,998戸の賃貸レジデンスを事業推進

[開発案件]

| 計画名称 | ルフオンプログレ 大森西 | ルフオンプログレ 赤羽 | 菊川計画 | 糺谷計画 | 清澄白河計画 | 南大塚計画 |
|-----------|---|---|--|---|---|---|
| 外観 パース |  |  |  |  |  |  |
| 総戸数 | 50戸 | 48戸 | 53戸 | 52戸 | 120戸 | 40戸 |
| 構造・規模 | RC造 9階建 | RC造 5階建 | RC造 7階建 | RC造 6階建 | RC造 11階建 | RC造 11階建 |
| 竣工 | 2018年8月 | 2018年8月 | 2019年1月 (予定) | 2019年8月 (予定) | 2019年10月 (予定) | 2019年10月 (予定) |

※総戸数には共同事業分も含む

■ホテルリゾート事業

○「インターゲートホテルズ」誕生、本年3月より順次開業
グランビスタ ホテル&リゾートが運営



ブランドコンセプト

「最高の朝」をお届けするホテル

「All For Tomorrow」

全てはあなたの明日のために / あなたの大切な旅をサポート

ゲストがその地域の魅力を発見したり
体感できるホテル

&

ゲストが旅先で充足した時間や快活な自分を
取り戻せるホテル

■ホテルリゾート事業

○ホテル開発(インターゲート)



ホテルインターゲート京都 四条新町
京都府京都市中京区
S造、地上5階 153室
2018年3月開業



ホテルインターゲート東京 京橋
東京都中央区京橋
S造、地上17階 200室
2018年4月開業

■ホテルリゾート事業

○ホテル開発(インターゲート)



ホテルインターゲート広島
広島県広島市中区
S造、地上14階 233室
2019年1月開業
(完成イメージ)



ホテルインターゲート金沢
石川県金沢市高岡町
S造、地上12階 166室
2019年3月開業
(完成イメージ)

■ホテルリゾート事業

○ホテル開発(2018年度竣工予定物件)



秋葉原ホテルプロジェクト(ビジネスホテル)
東京都千代田区神田須田町
S造、地上14階 143室
2019年2月末竣工(予定) ※共同事業
(完成イメージ)



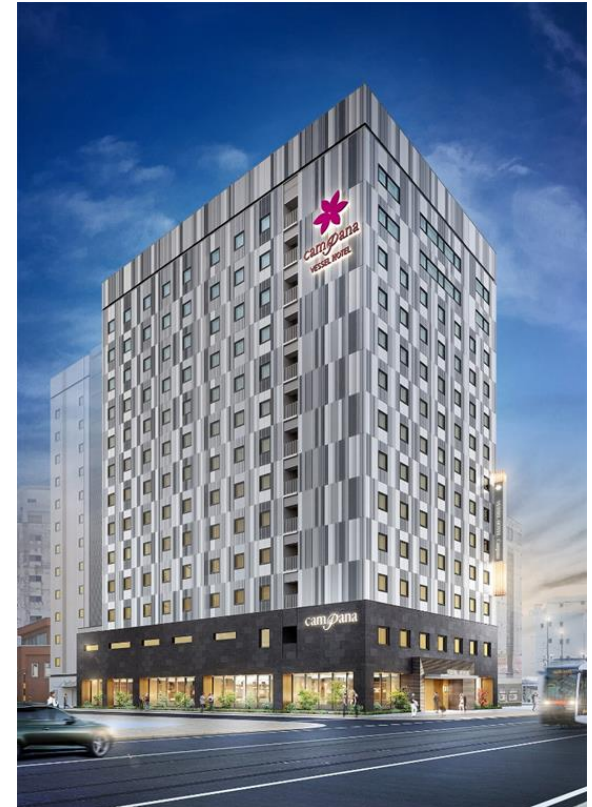
横浜桜木町プロジェクト(ビジネスホテル)
神奈川県横浜市中区太田町
S造、地上 10階 134室
2019年1月末竣工(予定) ※総合企画
(完成イメージ)

■ホテルリゾート事業

○ホテル開発(2018年度以降竣工予定物件)



ホテルヒューイット甲子園 ウェスト
兵庫県西宮市甲子園高潮町
・SRC造、地上14階地下1階、212室・・・既存棟
・S造、地上8階、200室・・・新築棟
2018年7月末竣工 ※共同事業



ベッセルホテルカンパーナすすきの(仮称)
北海道札幌市中央区南五条
S造、地上13階、塔屋1階 296室
2019年3月竣工(予定) ※共同事業
(完成イメージ)

■ホテルリゾート事業

○ホテル+ホステル GRIDS



- 2015年より5物件開業、ゲスト型ホテルを事業推進。
- 2019年10月上野入谷口駅前に(仮称)「GRIDS上野駅前」を開業予定。
- 2020年度開業を目指しGRIDS新業態として大阪難波に開発用地を取得。

物件一覧表

| 物件名称 | 新築/コンバージョン | 規模 | 収容人数 | 開業 |
|--------------------|------------|----------|------|------------------|
| GRIDS 秋葉原 | コンバージョン | 8階建 | 155名 | 2015年4月 |
| GRIDS 日本橋イースト | コンバージョン | 8階建 | 136名 | 2016年1月 |
| GRIDS 札幌 | コンバージョン | 8階建・地下1階 | 127名 | 2017年6月 |
| GRIDS 東京 浅草橋 | 新築 | 10階建 | 130名 | 2017年11月 |
| GRIDS 京都 四条河原町 | コンバージョン | 5階建 | 182名 | 2018年4月 |
| (仮称) GRIDS 上野駅前 | 新築 | 10階建 | 172名 | 2019年10月 (予定) |
| (仮称) GRIDS 難波 | 新築 | 11階建 | 405名 | 2020年下期 (予定) |



GRIDS京都四条河原町 2018年4月オープン



(仮称)GRIDS上野駅前(完成イメージ)

■ホテルリゾート事業

■京町家 一棟貸し

| | | |
|--------|--|---|
| |  |  |
| 物件名称 | 京都二条 さわら木の宿 | 京都ぎをん 八坂の宿 |
| 所在地 | 京都府京都市上京区講堂町 | 京都府京都市東山区清山町 |
| 敷地面積 | 170.63㎡ | 75㎡ |
| 延床面積 | 196.57㎡ | 95㎡ |
| 構造・築年数 | 木造・築120年超 | 木造・築年不詳(昭和初期) |
| 室数 | 一棟貸切(2~10名宿泊可能) | 一棟貸切(2~6名宿泊可能) |
| 開業 | 2018年4月 | 2018年8月 |

■ホテルリゾート事業

○株式会社グランビスタ ホテル&リゾート

シティホテル、ビジネスホテル、リゾートホテルをはじめ、マリンレジャー施設やゴルフ場、ハイウェイレストランなど多彩な施設を運営



札幌
グランドホテル

鴨川シーワールド

シニア事業

○新規開発物件

「(仮称)ウェルケアガーデン上用賀」



| | |
|--------|---------------|
| 所在地 | 東京都世田谷区上用賀 |
| 敷地面積 | 2,813.27㎡ |
| 延床面積 | 3,818.86㎡ |
| 構造・規模 | RC造、地上3階・地下1階 |
| 室数 | 78室 |
| 竣工 | 2018年8月 |
| 開設(予定) | 2019年春 |

※パースはイメージで、今後変更となる可能性がございます。

シニア事業

○ウェルケア運営施設

7施設 564室
※2018年10月末時点



ウェルケアテラス氷川台(30室)



ウェルケアガーデン馬事公苑(81室)



ウェルケアテラス谷津(60室)



ウェルケアテラス川口元郷(126室)



ウェルケアガーデン久が原(91室)



ウェルケアテラス新座(80室)



ウェルケアガーデン深沢(96室)

■シニア事業

○外部運営施設



SOMPOケア ラヴィーレ高島平(74室)



(仮称)イリーゼ仙台柏木(92室)



(仮称)浜田山計画(73室)

海外事業

○アメリカ シアトル開発事業

- Diamond Realty Investments, Inc. (三菱商事子会社) との共同開発
- 地元有力デベロッパーが計画する賃貸レジデンス開発事業
- シアトル市の堅調な経済成長と人口増加により、賃貸レジデンス需要が増加



| 概要 | |
|------|-----------------|
| 所在地 | アメリカワシントン州シアトル市 |
| 主要用途 | 住宅(総戸数447戸) |
| 敷地面積 | 約1,800㎡ |
| 延床面積 | 58,549㎡ |
| 規模 | 地上40階、地下7階 |
| 竣工 | 2018年7月 |

※共同事業

海外事業

○フィリピン マカティ市 オフィス開発事業

- 三菱商事、京阪ホールディングス及びローカルパートナーのCentury Properties Group Inc.との共同開発
- マカティ市の堅調な経済成長と人口増加により、オフィス需要が増加



(完成イメージ)

| 概要 | |
|------|------------------|
| 所在地 | フィリピンマニラ首都圏マカティ市 |
| 主要用途 | オフィス、一部商業 |
| 敷地面積 | 約3,166㎡ |
| 延床面積 | 約94,768㎡ |
| 規模 | 地上35階、地下5階 |
| 竣工 | 2019年12月(予定) |

※共同事業

海外事業

○ベトナム ハノイ市

不動産管理業及び不動産コンサルティング業

- ・現地法人とのJVで会社を設立し、日本式ビルマネジメントの管理ノウハウや管理員・清掃員等への教育研修ノウハウ等を活かした良質なサービスを提供

[主な管理物件]

| | | |
|--|---|--|
| Viglacera Tower | New Horizon | Hong Kong Tower |
|  |  |  |
| Horizon Tower | Hoang Thanh Tower | Thang Long No.1 |
|  |  |  |

| 会社概要 | |
|------|---------------------------------------|
| 商号 | VISAHO JOINT STOCK COMPANY |
| 設立 | 2015年9月11日 |
| 資本金 | 360億VND(約180百万円) ※2018年1月210億VND増資 |
| 従業員数 | 133名 ※2018年9月末時点 |
| 所在地 | ベトナム ハノイ市 |